

## Ладозим «Прокси»

**Ладозим «Прокси»** (фитаза-3) – ферментный препарат с активностью 5000 и 10000 ед/г для удешевления рационов сельскохозяйственных животных и птицы за счет сокращения ввода фосфорсодержащих добавок в составе рациона.



### Применяются для рационов:

- Племенного и промышленного стада птицы
- Поросят и маточного поголовья
- Молодняка и взрослых животных
- Дойного стада и молодняка КРС на откорме

### Эффект от применения препарата:

- Расщепляет фитаты зерновых кормов
- Повышает уровень доступного фосфора в корме
- Исключает случаи появления рахита поросят

### Результат:

- Повышает энергию роста мясной птицы на 2,9-4,8%
- Способствует повышению рост толщины скорлупы яиц на 3-6%
- Улучшает товарные качества яйца
- Повышает среднесуточные приросты поросят на 4-7%
- Улучшает продуктивные показатели свиноматок

60-100 г препарата **Ладозим «Прокси»** позволяет исключить из рецепта до 52% МКФ, ТКФ или ДФФ.

**Упаковка:** Многослойные крафт-мешки с полиэтиленовым вкладышем по 20 кг.

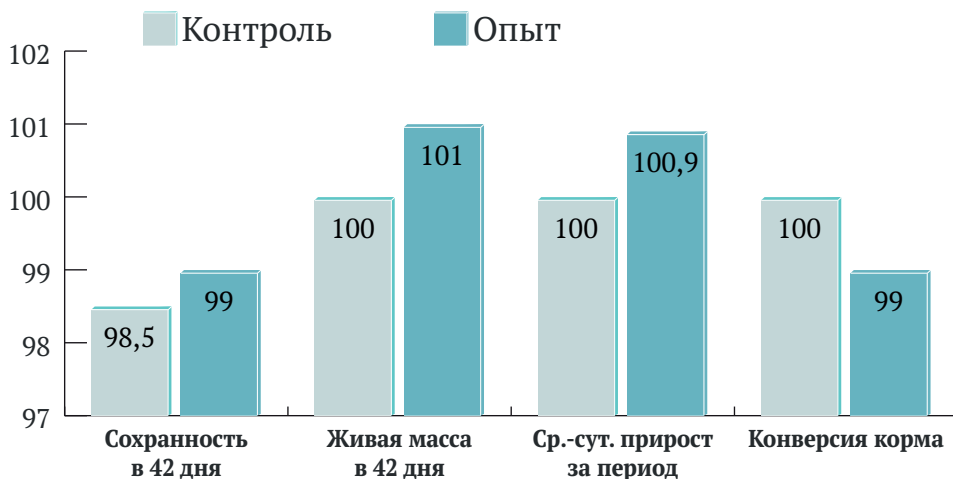
**Условия хранения:** 9 месяцев со дня производства в проветриваемом помещении при температуре от -25°C до +25°C.

## Таблица питательности препарата Ладозим «Прокси»

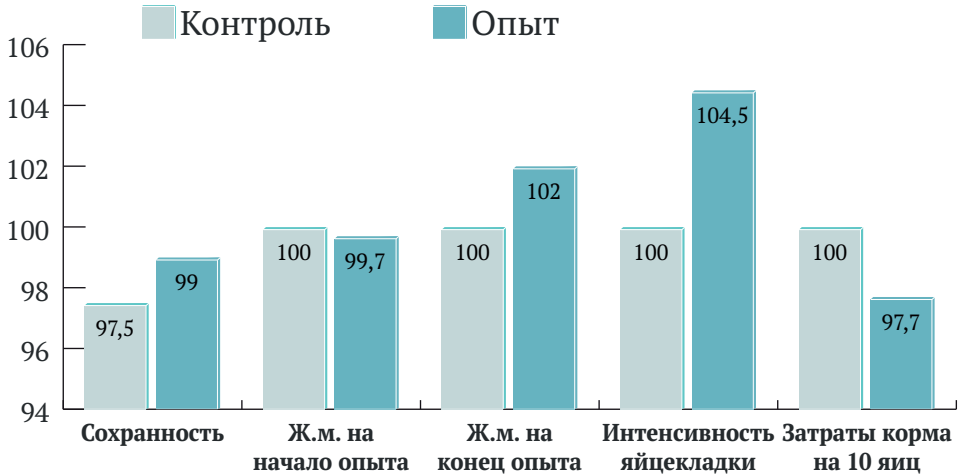
Сух животные		Куры-несушки/ утки-несушки	Цыплята бройлеры/ мясные утки, индоки, перепела	Свиньи всех половозраст- ных групп, кролики
Норма для ввода в программу		60 г/т корма	100 г/т корма	100 г/т корма
Питательность препарата	ОЭ, Мкал/кг	530	530	120
	Сырой протеин, %	2250	2200	2000
	Лизин, %	100	100	75
	Кальций, %	1700/1750	1000	1150
	Усваиваемый фос- фор, %	1900/2100	1000	1000
	Общий фосфор, %	2300/2500	1180	1200

## Результаты исследований эффективности препарата Ладозим «Прокси»

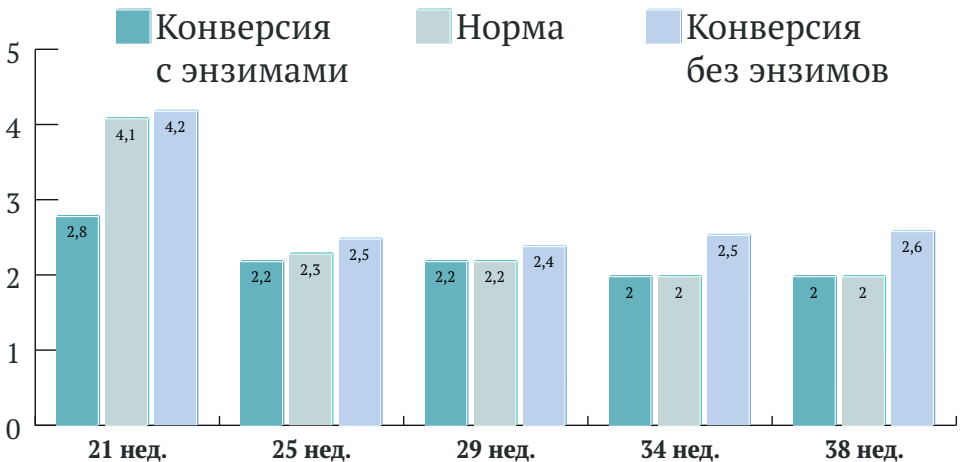
### Результаты испытаний препарата Ладозим «Прокси» на цыплятах-бройлерах, %



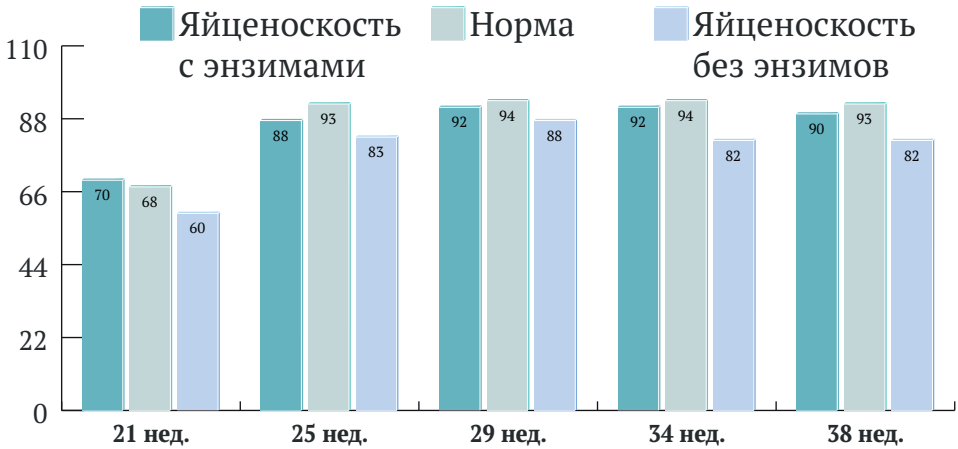
## Результаты испытаний препарата Ладозим «Прокси» на курах-несушках, %



## Влияние применения препарата Ладозим «Прокси» на показатели конверсии корма (Хайсекс белый, 17-45 недель), кг/неделю



**Влияние препарата Ладозим Прокси на показатели яйценоскости (Хайсекс белый, 17-45 недель), %**



**Влияние препарата Ладозим «Прокси» на показатели конверсии корма в группах 45-70 недель (Хайсекс белый), кг/неделю**

